

公職生涯

蕭任甫

自我介紹

台灣藝術大學-視覺傳達學系(101年度畢業)

台灣藝術大學-視覺傳達學系在職專班研究所就讀中

102年錄取教育行政第五名

高雄市左營區大義國中擔任文書組組長兩年

目前擔任新北市立泰山國中幹事兩年多

身心障礙特考之簡介之一

- 1.身心障礙特考通常4月中旬或月底考試。
- 2.考試前三個月就要報名。
- 3.公家機關或學校錄用身心障礙者3%

身心障礙特考之簡介之二

- 1.五等(國中畢業資格考)
- 2.四等(高中畢業資格考)
- 3.三等(大學畢業資格考，或者在校考考上四等工作滿一年)
- 4.二等(碩士畢業資格考)
- 5.一等(博士畢業資格考)

身心障礙特考之簡介之三

- 1.五等簡稱初考，全部均選擇題。
- 2.四等簡稱普考，一半選擇題，一半申論題。
- 3.三等簡稱高考三等，全部均申論題。

讀書方法(一)

1. 瀏覽

2. 閱讀

大量抓歷屆考題(96年~106年，包括高普考、地方特考、原住民特考、身心障礙特考..等)

3. 精讀(80%不能忘)

4. 熟讀(百分之百讀熟)

讀書方法(二)

筆記本

- 1.熟讀(八張以上便利貼)貼紅色貼紙
- 2.精讀(五張以上便利貼)貼綠色貼紙
- 3.五張以下便利貼貼黃色貼紙

時間分配

1. 早上8點至晚上11點，超過10小時
2. 兩個小時讀一個科目(重複讀)
3. 人生只有吃飯、讀書、WC、睡覺四大循環
4. 在有限時間創造無限可能

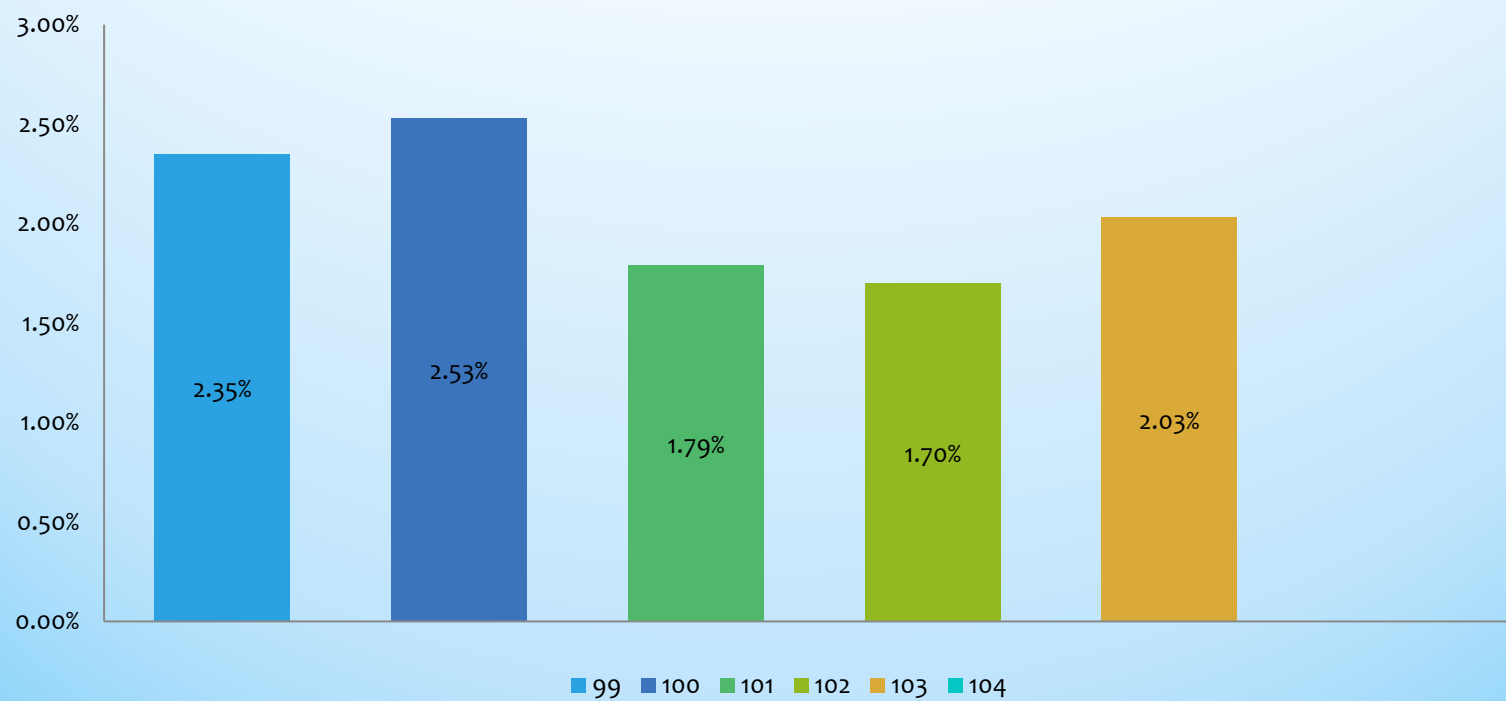
申論題之作答

- 1.共八頁,最少有四題題目
- 2.寫申論題像一條豐富的魚
- 3.起、承、轉、合
- 4.碰到從未見過的題目，怎麼辦?

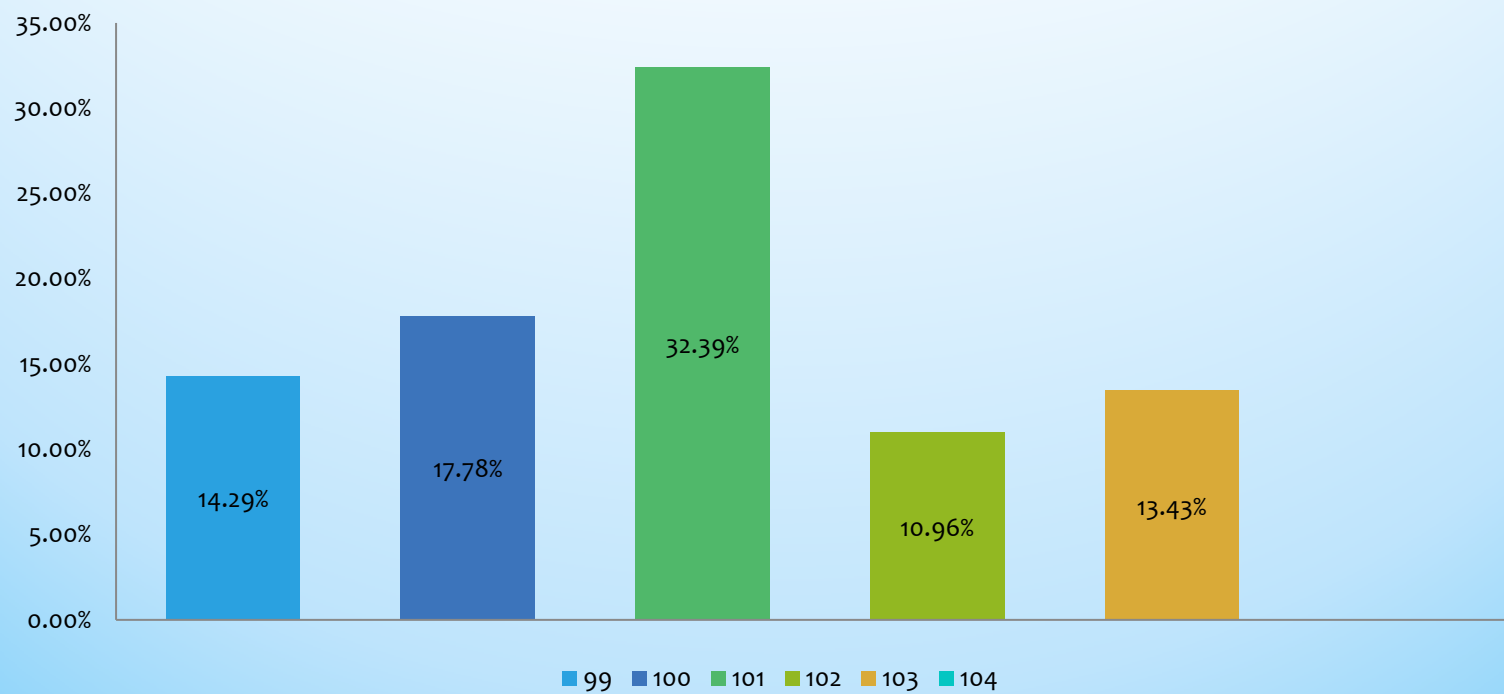
考試心法

- 1.保持好奇心、堅定、自信的態度
- 2.壓力若隱若現
- 3.準備考試前，與世隔絕的準備
- 4.玩

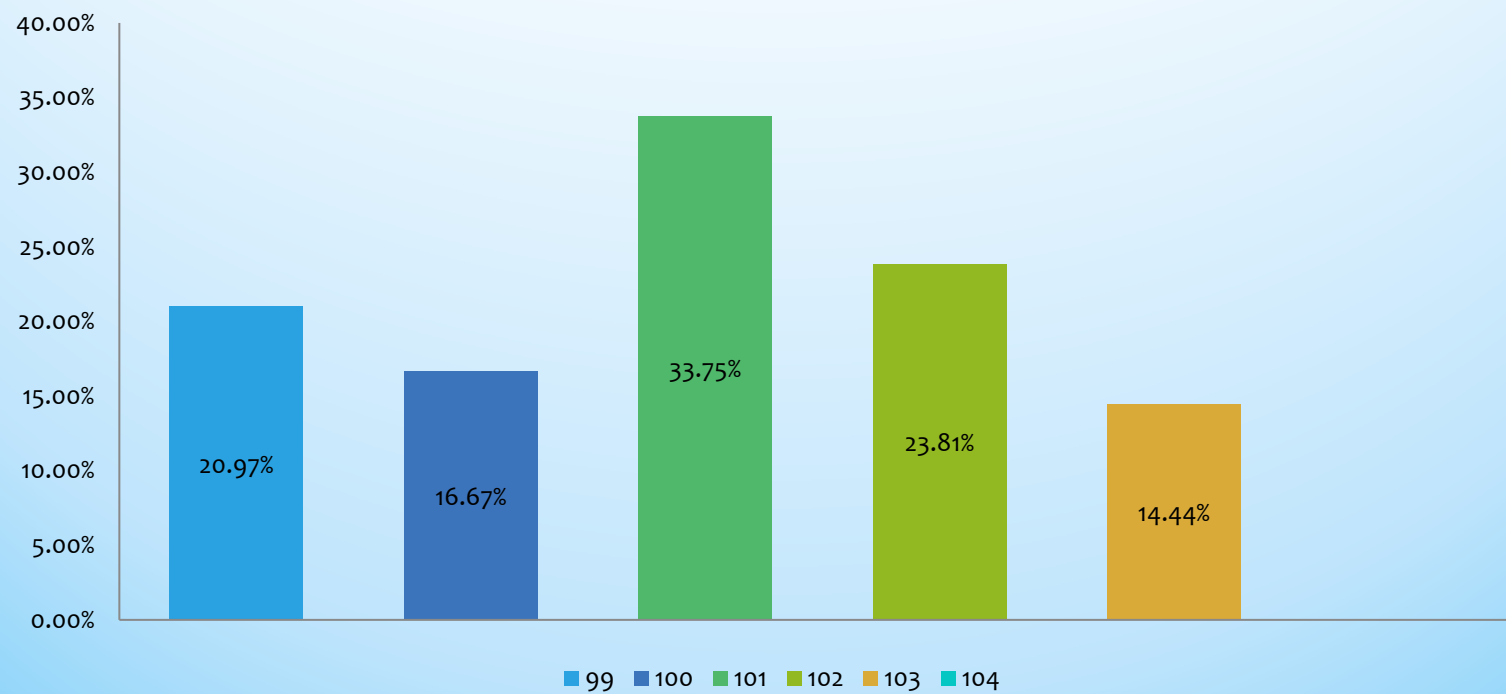
五等錄取率



四等錄取率



三等錄取率



公職趨勢機會

1. 職業當中最穩定的工作
2. 一般、教育行政仍是最夯的科系
3. 三等與四等錄取率高，不建議考五等
4. 103年12月25日桃園升格直轄市
5. 少子化
6. 因禍得福，身心障礙者錄用3%
7. 現任賴揆的政策將公務員穩定加薪，挽留公職人才

聯絡方式

Line:c30101by

FB:c30101by@yahoo.com.tw

Time for Q&A